

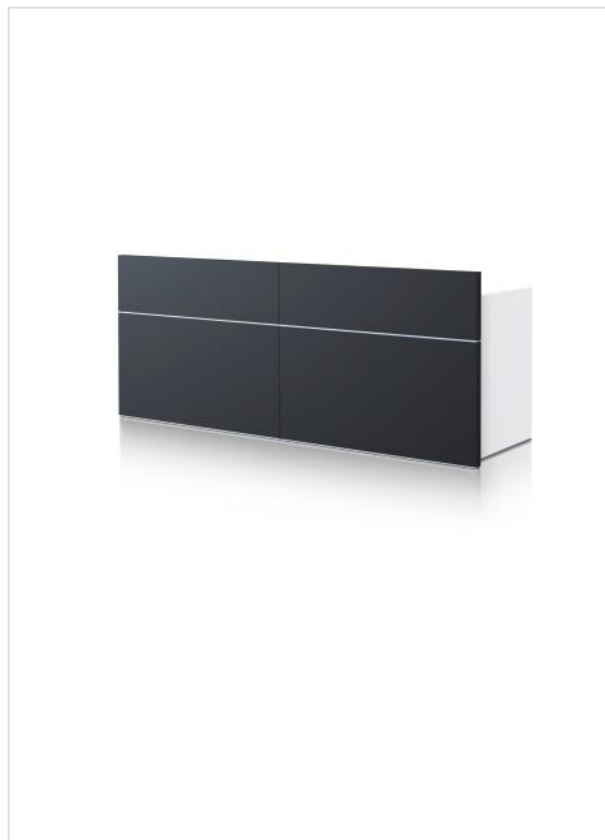
Ökologie Daten: Empfangstheke

Ökologische Eigenschaften

- Lineare Theke
- Breite: 2050 mm
- Besteht aus einer 50 mm starken Leichtbauplatte
- Integrierter Schreibtisch
- Kabeldurch- und auslässe ermöglichen die problemlose Elektrifizierung
- Haptisch angenehme Materialien
- Die Add-Ons sind haptisch und optisch vielseitig gestaltbar

Service

- Langlebigkeit
- Servicefreundlichkeit durch einfachen Teiletausch
- Einfache Demontage
- Weltweiter Service
- 10 Jahre Ersatzteilversorgung
- 5 Jahre Garantie



Design: Sedus Design

Wiederverwertung

- Recyclingfähige Materialien: **99%**
- Mittlerer Anteil Recyclate im Rohstoff: **21,03%**
- Anteil leicht erneuerbarer Rohstoffe: **68%**

* Errechnete Werte

Anteil Recyclingmaterial

Holz	ca. 10% bis 20%
Stahl	ca. 25% bis 100%
Aluminium	ca. 20% bis 30%

Materialanteile

